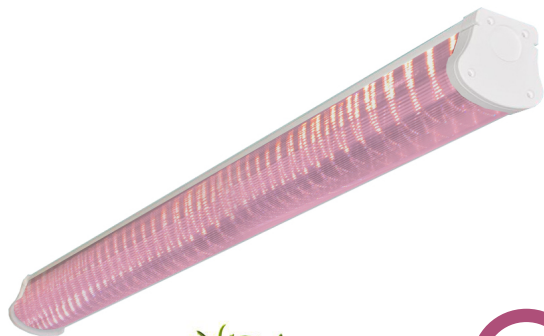




## ТЕПЛИЧНЫЙ МЕЖРЯДНЫЙ СВЕТОДИОДНЫЙ ФИТОСВЕТИЛЬНИК РАЗМЕР 600/1200 мм МОЩНОСТЬ 28/56 Вт

серия «Шаг к Природе», модель SN-AL03, IP65



Тепличный межрядный светодиодный фитосветильник модели SN-AL-03 производится в двух типоразмерах 600 и 1200 мм длины и соответствующей мощности 28 и 56 Вт. Обладает высокой степенью герметизации корпуса (IP65), предназначен для использования в теплицах, оранжереях и парниках для межрядного досветки всех типов растений. Использование данного светильника позволяет уплотнить посадку овощей и ягод на 10-15% и существенно поднять урожайность выращиваемых культур.

Фитосветильник производится в трех основных спектрах:

- ✓ СПЕКТР ДЛЯ ЗЕЛЕНИ И РАССАДЫ,
- ✓ СПЕКТР ДЛЯ ПЛОДНОШЕНИЯ И ЦВЕТЕНИЯ,
- ✓ СПЕКТР ПОЛНЫЙ (УНИВЕРСАЛЬНЫЙ),

по заказу возможна сборка специализированных спектров для экзотических растений и цветов.

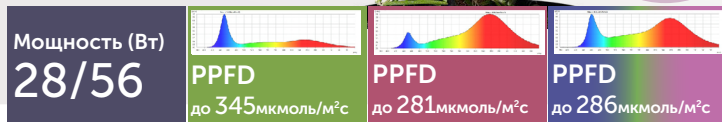
 **ВОСПОЛНЯЕТ ДЕФИЦИТ СОЛНЕЧНОГО СВЕТА**

 **ИСПОЛЬЗУЕТСЯ В КАЧЕСТВЕ ДОСВЕТКИ И АВТОНОМНОГО ИСТОЧНИКА ОСВЕЩЕНИЯ В ТЕПЛИЦАХ**

 **ПОЗВОЛЯЕТ УПЛОТНИТЬ ПОСАДКУ И ПОВЫШАЕТ УРОЖАЙНОСТЬ НА 10-15%**

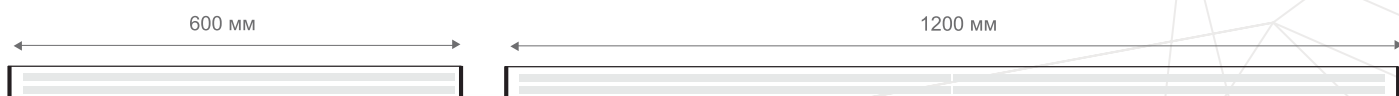
 **УЛУЧШАЕТ ВНЕШНИЕ И ВКУСОВЫЕ КАЧЕСТВА ПЛОДА**

 **КОМФОРТНЫЙ СВЕТ ДЛЯ ЧЕЛОВЕКА**



### ПРЕИМУЩЕСТВА:

- ✓ Корпус и рассеиватель светильника представляют собой единую часть, полученную методом соэкструзии, что обеспечивает абсолютную герметичность.
- ✓ Используется светорассеивающий поликарбонат, обеспечивающий равномерное свечение.
- ✓ Конструкция торцевин обеспечивает легкий доступ к клеммным колодкам и герметичное подключение.
- ✓ Степень защиты от пыли и влаги IP65.
- ✓ Использование специальных светодиодных модулей, дающих равномерное распределение света и исключающих засвечивание.
- ✓ Комфортный свет для человека и домашних животных.
- ✓ Удобное крепление.
- ✓ Электробезопасен.



Специально подобранный **СПЕКТР ПОЛНЫЙ (УНИВЕРСАЛЬНЫЙ)** фитосветильника на основе светодиодов с высоким ФАР>80 (фотосинтетическим активным излучением) и двумя пиками (440-460 нм, 650-680 нм), а также небольшим наличием синего (от 420 нм) и гиперкрасного света (до 760 нм), полностью восполнит дефицит солнечного света, идеально стимулирует как рост растений, стеблей и листьев, так и развитие и ветвление корневища. Наличие зеленого и желтого спектров позволяет использовать фитосветильник со спектром **ПОЛНЫЙ (УНИВЕРСАЛЬНЫЙ)** в качестве основного освещения при полном отсутствии солнечного. Фитосветильник со спектром **ПОЛНЫЙ (УНИВЕРСАЛЬНЫЙ)** обеспечивает оптимальные условия для всех типов растений, является универсальным помощником для восполнения дефицита солнечного света. Широко применяется для комнатных цветов, ягод и даже экзотических растений. При этом свет остается комфортным для глаз человека и домашних животных.



Мощность (Вт)	600 mm	1200 mm
	PPFD	PPFD
28/56	до 268 мкмоль/м <sup>2</sup> с	до 286 мкмоль/м <sup>2</sup> с

Специально подобранный **СПЕКТР ДЛЯ ЗЕЛЕНИ И РАССАДЫ** фитосветильника на основе светодиодов с высоким ФАР>80 (фотосинтетическим активным излучением), достигающим пика в синей области спектра (440-460 нм), идеально стимулирует рост, обеспечивает необходимое количество света, получаемого растением в течение дня, и гарантирует оптимальную скорость фотосинтеза, а значит быстрый рост и хорошую прибавку массы зелени. Наличие зеленого, желтого и инфракрасного спектров света позволяет использовать фитосветильник в качестве основного освещения даже при полном отсутствии солнечного света. Фитосветильник со спектром для **ЗЕЛЕНИ И РАССАДЫ** с одинаковым успехом подходит как для любителей здорового питания в домашних условиях, при проращивания разнообразных побегов, семян, микрозелени, пряных трав, салатов и пр., так и для садоводов, с целью ускоренного выращивания рассады овощных и др. садовых культур. При этом свет остается комфортным для глаз человека и домашних животных.



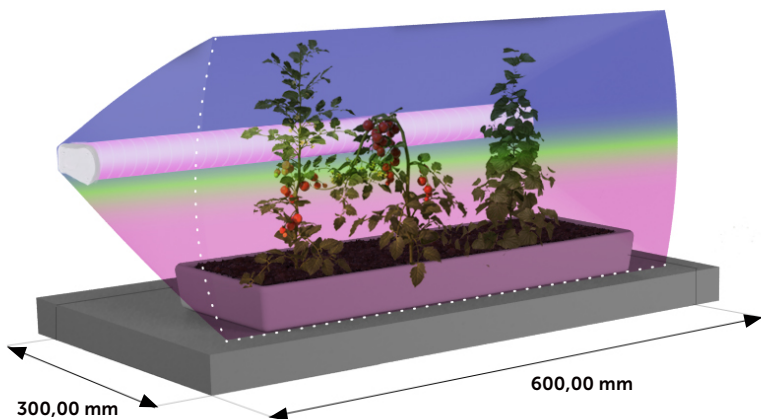
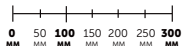
Мощность (Вт)	600 mm	1200 mm
	PPFD	PPFD
28/56	до 315 мкмоль/м <sup>2</sup> с	до 345 мкмоль/м <sup>2</sup> с

Специально подобранный **СПЕКТР ДЛЯ ЦВЕТЕНИЯ И ПЛОДНОШЕНИЯ** фитосветильника на основе светодиодов с высоким ФАР>80 (фотосинтетическим активным излучением) и пиком в области красного света (650 - 680 нм) стимулирует фотосинтез в вегетативной стадии роста, а определенная смесь спектров света (660 нм и 730 нм) стимулируют фитохром, позволяя обеспечить контроль времени цветения независимо от сезона. Спектр идеально подходит для ускорения бутонизации и созревания плода, улучшая вкус и внешний вид плодов и растений. Наличие зеленого и желтого спектров позволяет использовать фитосветильник со спектром для **ЦВЕТЕНИЯ И ПЛОДНОШЕНИЯ** в качестве основного освещения при полном отсутствии солнечного. Фитосветильник со спектром для **ЦВЕТЕНИЯ И ПЛОДНОШЕНИЯ**, как правило, применяется для различных домашних растений, плодоносящих культур, и при этом он остается комфортным для глаз человека и домашних животных.



Мощность (Вт)	600 mm	1200 mm
	PPFD	PPFD
28/56	до 283 мкмоль/м <sup>2</sup> с	до 281 мкмоль/м <sup>2</sup> с

# ПЛОЩАДИ ОСВЕЩЕНИЯ В ЗАВИСИМОСТИ ОТ ВЫБРАННОГО РАЗМЕРА



## 600 мм

ЗНАЧЕНИЯ НА ВЫСОТЕ 300 мм

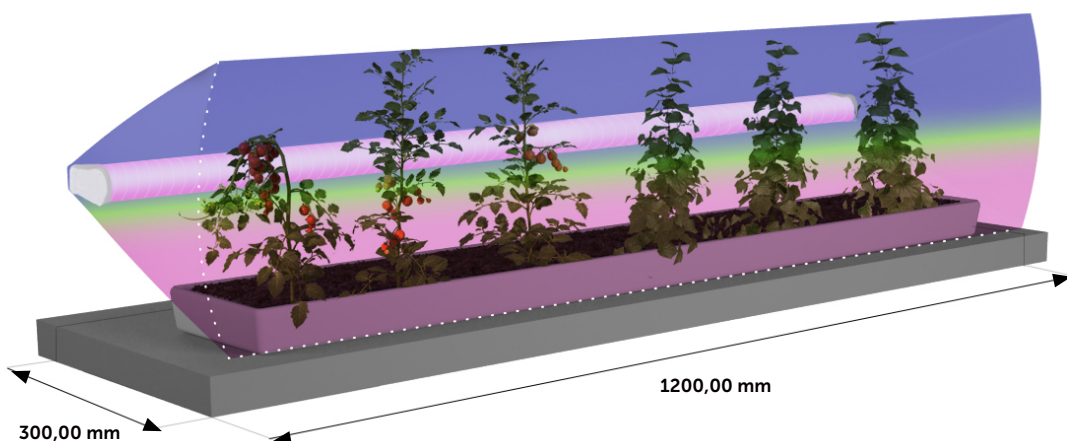
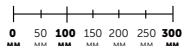
- PPFD - 99 мкмоль/м<sup>2</sup>с
- PPFD - 103 мкмоль/м<sup>2</sup>с
- PPFD - 98 мкмоль/м<sup>2</sup>с

Длина: 600,00 mm  
 Ширина: 300,00 mm  
 S Площадь освещения S=0,18 м<sup>2</sup>

ЗНАЧЕНИЯ НА ВЫСОТЕ 100 мм

- PPFD - 268 мкмоль/м<sup>2</sup>с
- PPFD - 315 мкмоль/м<sup>2</sup>с
- PPFD - 283 мкмоль/м<sup>2</sup>с

Длина: 600,00 mm  
 Ширина: 300,00 mm  
 S Площадь освещения S=0,18 м<sup>2</sup>



## 1200 мм

ЗНАЧЕНИЯ НА ВЫСОТЕ 300 мм

- PPFD - 113 мкмоль/м<sup>2</sup>с
- PPFD - 105 мкмоль/м<sup>2</sup>с
- PPFD - 81 мкмоль/м<sup>2</sup>с

Длина: 1200,00 mm  
 Ширина: 300,00 mm  
 S Площадь освещения S=0,36 м<sup>2</sup>

ЗНАЧЕНИЯ НА ВЫСОТЕ 100 мм

- PPFD - 286 мкмоль/м<sup>2</sup>с
- PPFD - 345 мкмоль/м<sup>2</sup>с
- PPFD - 281 мкмоль/м<sup>2</sup>с

Длина: 1200,00 mm  
 Ширина: 300,00 mm  
 S Площадь освещения S=0,36 м<sup>2</sup>



# ТЕПЛИЧНЫЙ МЕЖРЯДНЫЙ СВЕТОДИОДНЫЙ ФИТОСВЕТИЛЬНИК

## РАЗМЕР 600/1200 мм МОЩНОСТЬ 28/56 Вт

### ЭЛЕКТРОТЕХНИЧЕСКИЕ ХАРАКТЕРИСТИКИ

Длина светильника	600 mm	1200 mm
Потребляемой мощность	28 Вт +/- 10%	56 Вт +/- 10%
Диапазон входного напряжения	100-260 В	
Частота	47-63 Гц	
Коэффициент мощности cos φ	0.95	
Коэффициент пульсации	<2	

### ТЕХНИЧЕСКИЕ ХАРАКТЕРИСТИКИ

Количество светодиодов	72	144
Материал корпуса светильников	Пластик	
Рассеиватель	Поликарбонат	
Температурный режим работы	От -40 до +40 °С	
Степень защиты	IP 65	
Климатическое исполнение	УХЛ 3	
Класс защиты от поражения электрическим током	I	
Срок службы	30 000 ч	
Гарантия	3 года	

### ОПТИЧЕСКИЕ ХАРАКТЕРИСТИКИ

Длина светильника		600	1200
Площадь эффективного освещения (Измерения значений PPFД (мкмоль/м <sup>2</sup> с) получены на расстоянии 100 мм от фитосветильника до датчика спектрометра)	Спектр для зелени и рассады	315	345
	Спектр для цветения и плодоношения	283	281
	Спектр полный (универсальный)	268	286
Площадь эффективного освещения (Измерения значений PPFД (мкмоль/м <sup>2</sup> с) получены на расстоянии 300 мм от фитосветильника до датчика спектрометра)	Спектр для зелени и рассады	103	105
	Спектр для цветения и плодоношения	98	81
	Спектр полный (универсальный)	99	113
(FAR) фотосинтетическое активное излучение	>80%		

### ГАБАРИТНЫЕ РАЗМЕРЫ ИЗДЕЛИЯ

Длина	600 мм	1200 мм
Ширина	75 мм	75 мм
Высота	75 мм	75 мм
Масса	0,8 кг	1,6 кг

# ТЕПЛИЧНЫЙ МЕЖРЯДНЫЙ СВЕТОДИОДНЫЙ ФИТОСВЕТИЛЬНИК

## РАЗМЕР 600/1200 мм МОЩНОСТЬ 28/56 Вт

### ПОЛНОГО СПЕКТРА

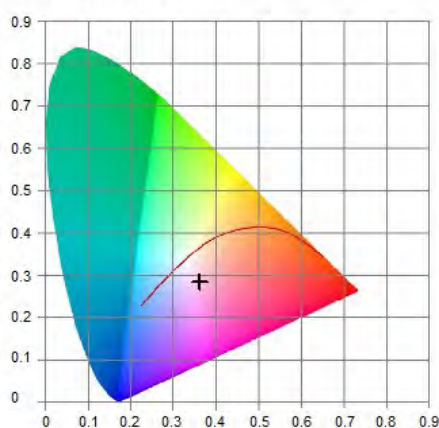
#### Information

User : СветоСпектр	Measure Time : 2020/04/28 16:25:40
Model NO. : PG100N	Light Source : Fito 18LED 6x3 Full 6v
Memo :	

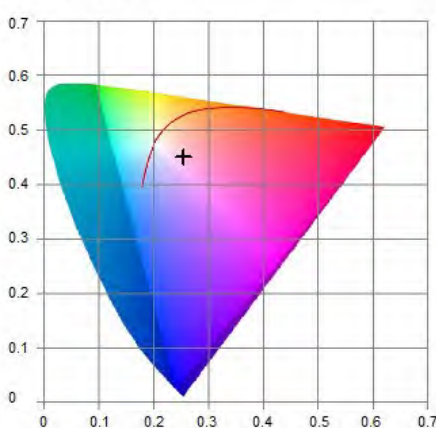
#### BASIC

PPFD	: 294,7
PFD-B	: 59,85
PFD-G	: 70,64
PFD-R	: 165,6
PFD-FR	: 53,74
PFD-UV	: 0,2679

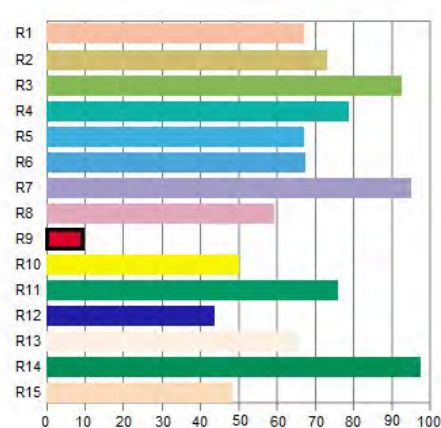
#### CIE1931



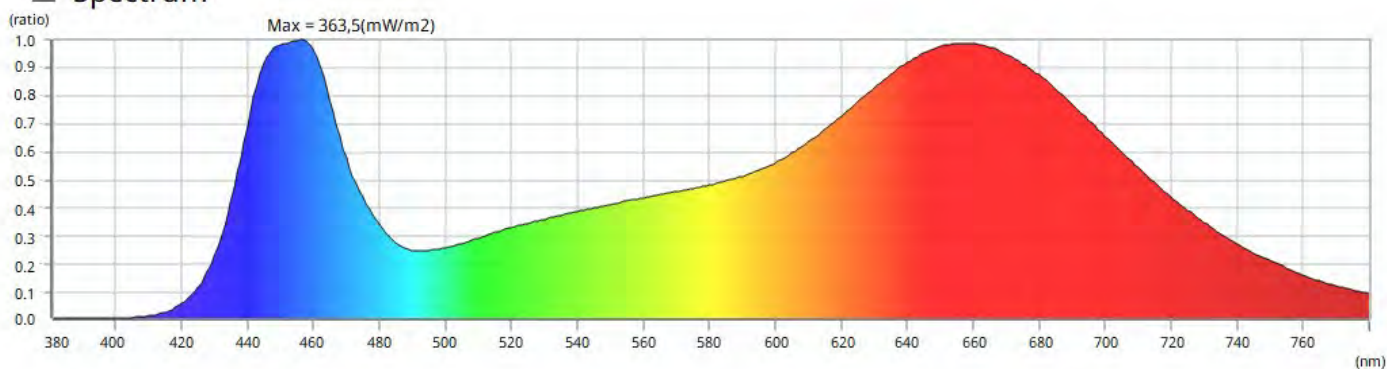
#### CIE1976



#### CRI



#### Spectrum



#### Features

CCT (K) : 3628	x : 0,3629	deltau : 0,0224	PFD-FR : 53,7 (700~780nm)	PFD : 347 (380~780nm)	R5 : 67,1	R11 : 75,8
LUX (lx) : 12651	y : 0,2849	deltav : -0,0583	PFD-UV : 0,2679 (380~400nm)	IRR (Wm <sup>-2</sup> ) : 69,6	R6 : 67,2	R12 : 43,7
I-Time (ms) : 32,0	u' : 0,2550	LambdaD : 690 (nm)	PFD-R : 166 (600~700nm)	R1 : 66,9	R7 : 94,9	R13 : 65,1
Purity (%) : 14,0	v' : 0,4504	LambdaP : 455 (nm)	PFD-G : 70,6 (500~600nm)	R2 : 72,9	R8 : 59,0	R14 : 97,2
fc (lmft-2) : 1176	deltax : -0,0354	LambdaPV : 364 (mWm <sup>-2</sup> nm <sup>-1</sup> )	PFD-B : 59,8 (400~500nm)	R3 : 92,3	R9 : -9,34	R15 : 48,3
Duv : -0,0449	deltay : -0,1022	CRI (Ra) : 74,9	PPFD : 295 (400~700nm)	R4 : 78,6	R10 : 50,1	

# ТЕПЛИЧНЫЙ МЕЖРЯДНЫЙ СВЕТОДИОДНЫЙ ФИТОСВЕТИЛЬНИК

## РАЗМЕР 600/1200 мм МОЩНОСТЬ 28/56 Вт

### СПЕКТР ДЛЯ ЗЕЛЕНИ И РАССАДЫ

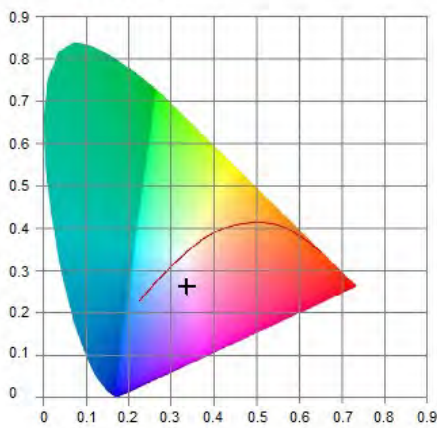
#### Information

User : СветоСпектр	Measure Time : 2020/04/28 17:26:59
Model NO. : PG100N	Light Source : Fito 18LED 6x3 ch 6v
Memo :	

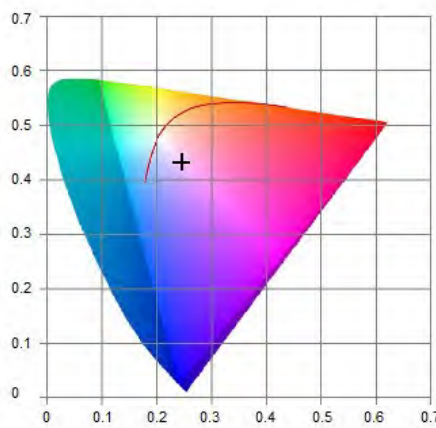
#### BASIC

PPFD	: 315,1
PFD-B	: 76,94
PFD-G	: 75,37
PFD-R	: 164,3
PFD-FR	: 53,60
PFD-UV	: 0,3576

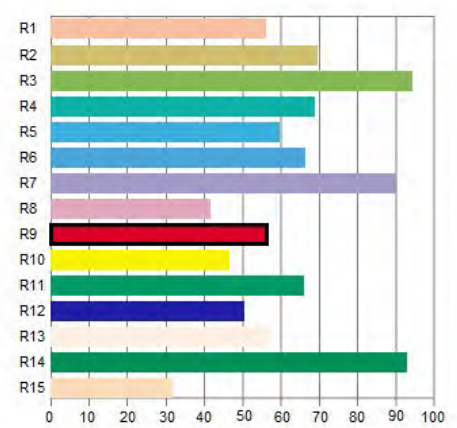
#### CIE1931



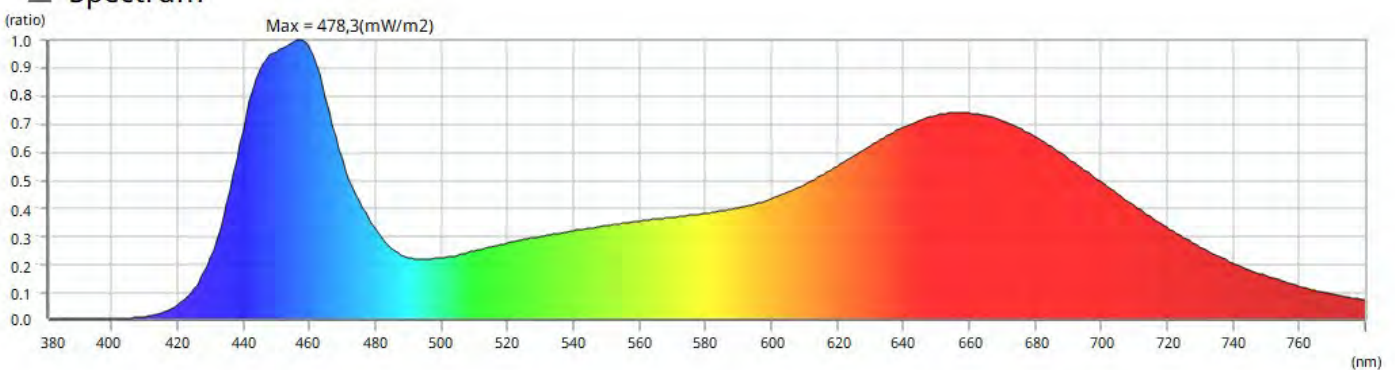
#### CIE1976



#### CRI



#### Spectrum



#### Features

CCT (K) : 4931	x : 0,3380	deltau : 0,0342	PFD-FR (700~780nm) : 53,6	PFD (380~780nm) : 368	R5 : 59,5	R11 : 65,9
LUX (lx) : 13407	y : 0,2638	deltav : -0,0532	PFD-UV (380~400nm) : 0,3576	IRR (Wm-2) : 74,9	R6 : 66,3	R12 : 50,4
I-Time (ms) : 24,0	u' : 0,2463	LambdaD (nm) : 690	PFD-R (600~700nm) : 164	R1 : 56,1	R7 : 89,7	R13 : 56,5
Purity (%) : 17,1	v' : 0,4325	LambdaP (nm) : 456	PFD-G (500~600nm) : 75,4	R2 : 69,5	R8 : 41,4	R14 : 92,7
fc (lmft-2) : 1246	deltax : -0,0091	LambdaPV (mWm-2nm-1) : 478	PFD-B (400~500nm) : 76,9	R3 : 94,1	R9 : -56,1	R15 : 31,7
Duv : -0,0493	deltay : -0,0894	CRI (Ra) : 68,2	PPFD (400~700nm) : 315	R4 : 68,6	R10 : 46,5	



# ТЕПЛИЧНЫЙ МЕЖРЯДНЫЙ СВЕТОДИОДНЫЙ ФИТОСВЕТИЛЬНИК

## РАЗМЕР 600/1200 мм МОЩНОСТЬ 28/56 Вт

### СПЕКТР ДЛЯ ЦВЕТЕНИЯ И ПЛОДОНОШЕНИЯ

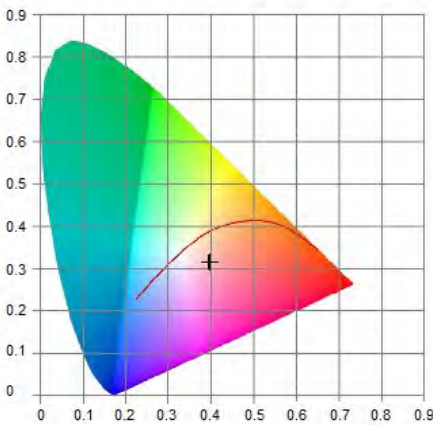
#### Information

User : СветоСпектр	Measure Time : 2020/04/28 17:06:48
Model NO. : PG100N	Light Source : Fito 18LED 6x3 fl 6v
Memo :	

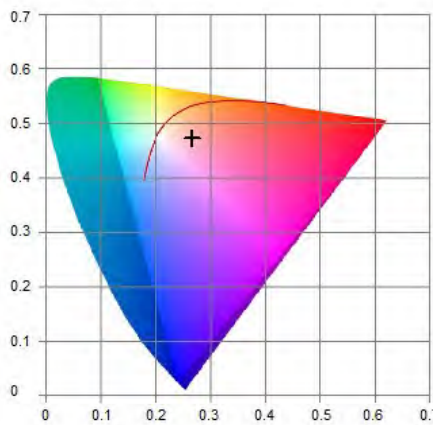
#### BASIC

PPFD	: 282,8
PFD-B	: 43,90
PFD-G	: 67,39
PFD-R	: 173,0
PFD-FR	: 56,92
PFD-UV	: 0,3181

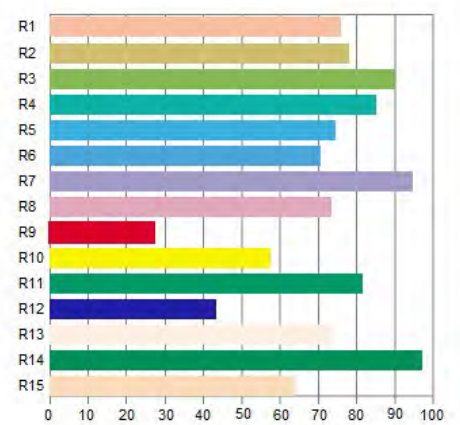
#### CIE1931



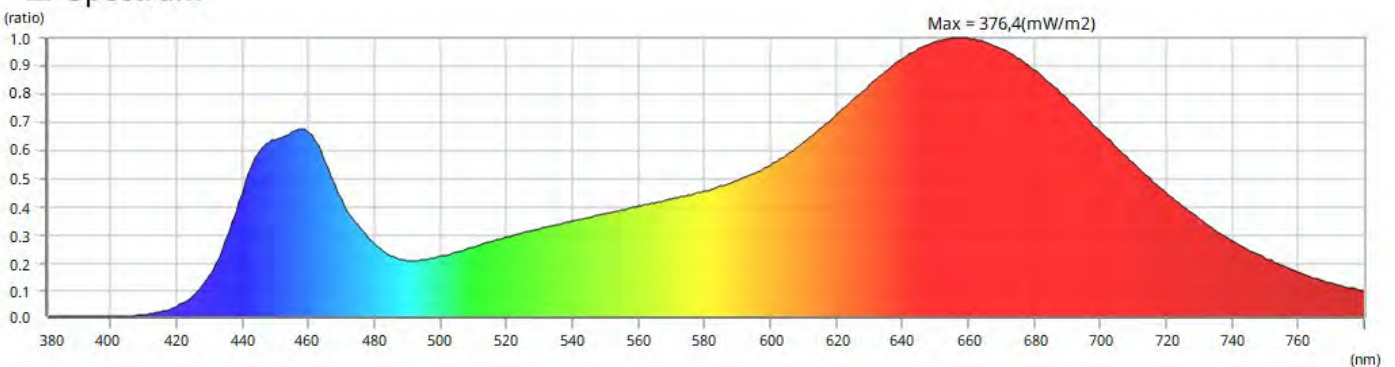
#### CIE1976



#### CRI



#### Spectrum



#### Features

CCT : 2899 (K)	x : 0,3975	deltatau : 0,0117	PFD-FR : 56,9 (700~780nm)	PFD : 339 (380~780nm)	R5 : 74,2	R11 : 81,5
LUX : 12203 (lx)	y : 0,3143	deltav : -0,0501	PFD-UV : 0,3181 (380~400nm)	IRR : 66,6 (Wm-2)	R6 : 70,4	R12 : 43,2
I-Time : 32,0 (ms)	u' : 0,2660	LambdaD : 690 (nm)	PFD-R : 173 (600~700nm)	R1 : 75,8	R7 : 94,3	R13 : 73,2
Purity : 16,4 (%)	v' : 0,4733	LambdaP : 657 (nm)	PFD-G : 67,4 (500~600nm)	R2 : 77,7	R8 : 73,4	R14 : 96,8
fc : 1134 (lmft-2)	deltax : -0,0468	LambdaPV : 376 (mWm-2nm-1)	PFD-B : 43,9 (400~500nm)	R3 : 89,7	R9 : 27,0	R15 : 63,7
Duv : -0,0354	deltay : -0,0921	CRI (Ra) : 80,0	PPFD : 283 (400~700nm)	R4 : 84,9	R10 : 57,4	